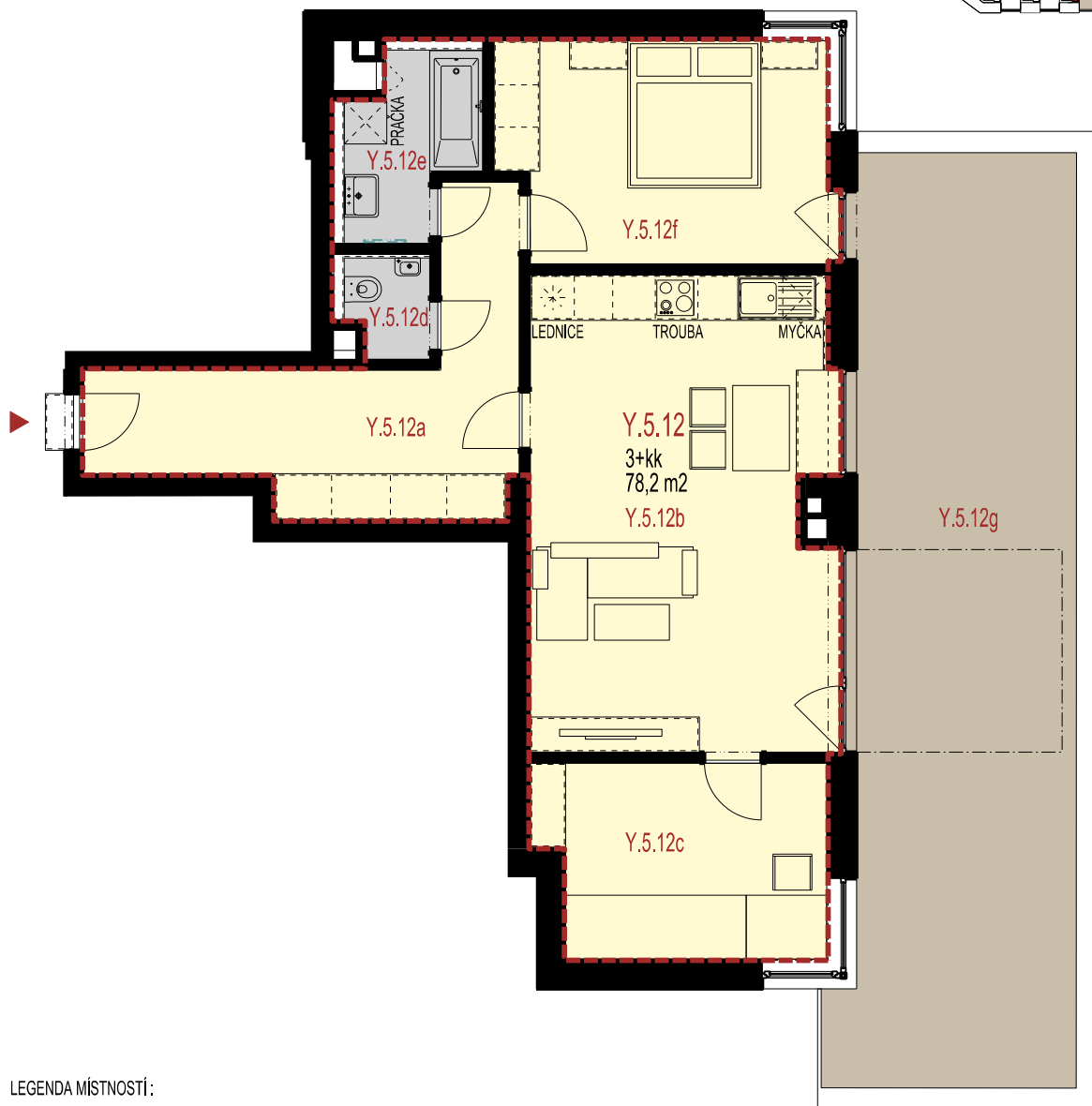
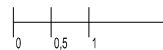


DŮM Y 5.NP
Y.5.12
CELKEM: 1 BYT



LEGENDA MÍSTNOSTÍ:

Č.M.	SPECIFIKACE MÍSTNOSTI	PLOCHA (m ²)
Y.5.12a	PŘEDSÍŇ	14,1
Y.5.12b	KUCHYŇ A OBYTNÝ PROSTOR	28,8
Y.5.12c	POKOJ	10,9
Y.5.12d	WC	1,6
Y.5.12e	KOUPELNA	4,2
Y.5.12f	LOŽNICE	14,3
Y.5.12g	TERASA	42,4
ČISTÁ PODLAŽNÍ PLOCHA		73,9 m ² (116,3 m ² s terasou)
SVISLÉ KONSTRUKCE ZDÍ		4,3 m ²
PODLAŽNÍ PLOCHA DLE VYHLÁŠKY *		78,2 m ²



* ZPŮSOB VÝPOČTU PODLAHOVÉ PLOCHY BYTU V JEDNOTCE: PODLAHOVÁ PLOCHA BYTU VE SMYSLU NARIZENÍ VLÁDY Č. 366/2013 SB. - PODLAHOVOU PLOCHU BYTU V JEDNOTCE TVORÍ PŮDORYSNÁ PLOCHA VŠECH MÍSTNOSTÍ BYTU VČETNĚ PŮDORYSNÉ PLOCHY VŠECH SVISLÝCH NOSNÝCH I NENOSNÝCH KONSTRUKCÍ UVNITŘ BYTU, JAKO JSOU STĚNY, SLOUPY, PILÍŘE, KAMNÝ A OBDOBNĚ SVISLÉ KONSTRUKCE. PŮDORYSNÁ PLOCHA JE VYMEZENÁ VNITŘNÍMI LÍCEMI SVISLÝCH KONSTRUKCÍ OHRANICUJÍCÍCH BYT VČETNĚ JEJICH POVRCHOVÝCH ÚPRAV. NENÍ ZAPOČTENÁ ŠACHTA SOUSEDICÍ S NOSNOU STĚNOU. ZAPOČÍTÁVA SE TAKÉ PODLAHOVÁ PLOCHA ZAKRYTÁ ZABUDOVANÝMI PŘEDMĚTY, JAKO JSOU ZEJMÉNA SKŘINE VE ZDECH V BYTĚ, VANY A JINÉ ZAŘÍZOVACÍ PŘEDMĚTY VE VNITŘNÍ PLOŠE BYTU.

POZNÁMKA: PODROBNOSTI A SPECIFIKACE BUDOU UPŘESNĚNY V DALŠÍM STUPNI PROJEKTOVÉ DOKUMENTACE. STAVEBNÍ ROZMĚRY JSOU ORIENTAČNÍ A VÝSLEDNĚ ROZMĚRY JE NUTNO PŘEMĚRIT NA MÍSTĚ STAVBY.

TENTO DOKUMENT JE DUŠEVNÍM VLASTNICTVÍM AUTORA. MARKÉTY VESELÉ. JEHO VYUŽITÍ JE DÁNO SMLOUVNÍM VZTAHEM PRO TUTO KONKRETNÍ ZAKÁZKU. ROZMNOŽOVÁNÍ ANI PŘEDÁVÁNÍ TŘETÍM OSOBAM NENÍ DOVOLENO.

winningestate



maura s.r.o.

Skřivanova 334/4, 602 00 Brno, CZ
IČ: 04138147 DIČ: CZ04138147

www.maura.cz

WINNING ESTATE ETA s.r.o., KŘÍŽIKOVA 72, 612 00 BRNO

KONTAKT: ING. PETRA FUJASZOVÁ, TEL. +420 725 905 844

TYP JY: BYT 3 + KK

16.2