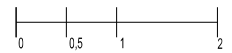
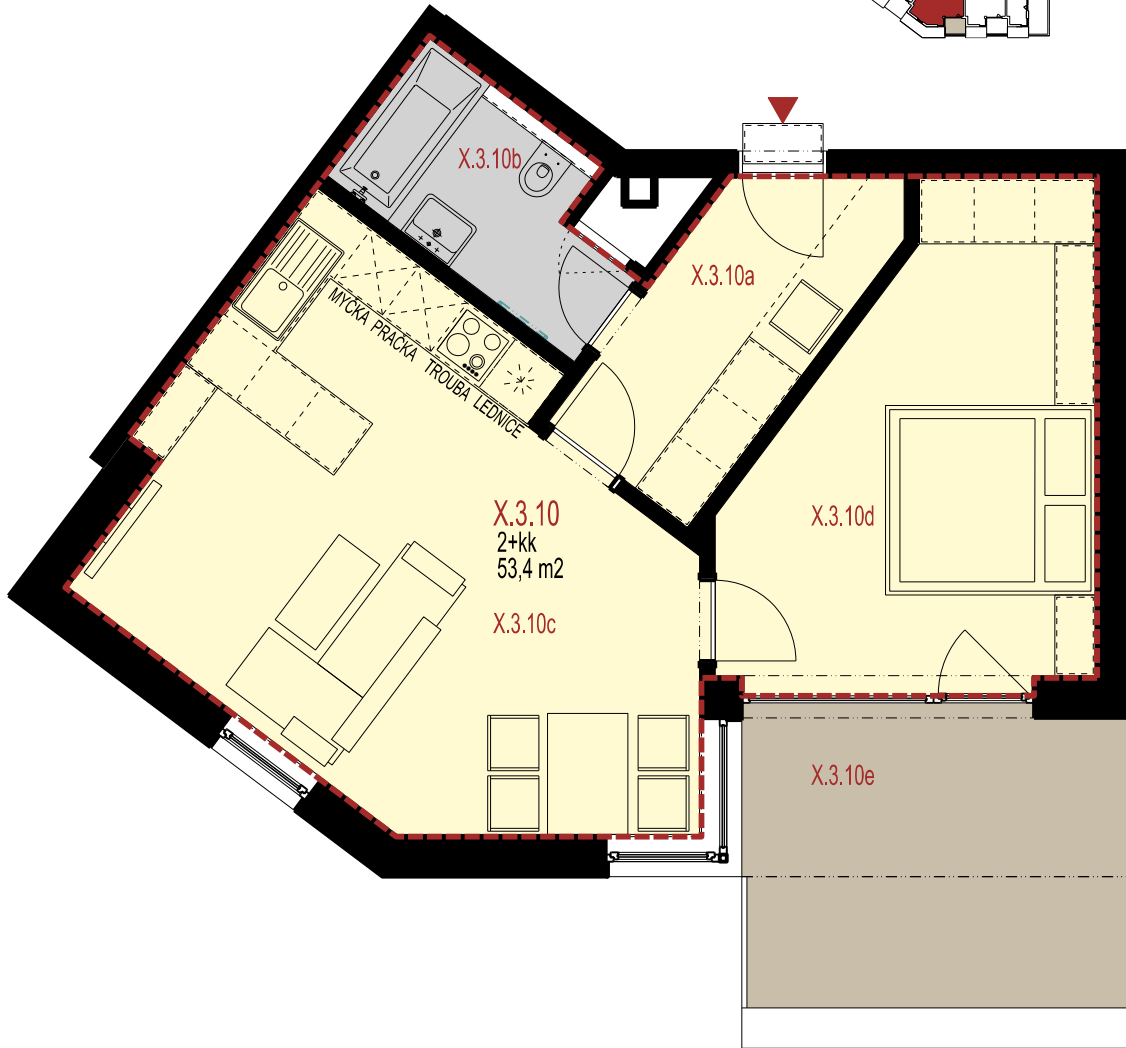


DŮM X	DŮM Y
3.NP	5.NP
X.3.10	Y.5.10
CELKEM: 2 BYTY	



LEGENDA MÍSTNOSTÍ:

Č.M.	SPECIFIKACE MÍSTNOSTI	PLOCHA (m <sup>2</sup> )
X.3.10a	PŘEDSÍŇ	6,3
X.3.10b	KOUPELNA	4,4
X.3.10c	KUCHYŇ A OBYTNÝ PROSTOR	25,2
X.3.10d	LOŽNICE	15,1
X.3.10e	TERASA	11,7
ČISTÁ PODLAŽNÍ PLOCHA		51,0 m <sup>2</sup> (62,7 m <sup>2</sup> s terasou)
SVISLÉ KONSTRUKCE ZDÍ		2,4 m <sup>2</sup>
PODLAŽNÍ PLOCHA DLE VYHLÁŠKY *		53,4 m <sup>2</sup>

\* ZPŮSOB VÝPOČTU PODLAHOVÉ PLOCHY BYTU V JEDNOTCE: PODLAHOVÁ PLOCHA BYTU VE SMYSLU NARIZENÍ VLÁDY Č. 366/2013 SB. - PODLAHOVOU PLOCHOU BYTU V JEDNOTCE TVORÍ PŮDORYSNÁ PLOCHA VŠECH MÍSTNOSTÍ BYTU VČETNĚ PŮDORYSNÉ PLOCHY VŠECH SVISLÝCH NOSNÝCH I NOSNÝCH KONSTRUKCÍ UVNITŘ BYTU, JAKO JSOU STĚNY, SLOUPY, PILÍŘE, KAMNÝ A ODBORNĚ SVISLÉ KONSTRUKCE. PŮDORYSNÁ PLOCHA JE VYMEZENÁ VNITŘNÍM LÍCEM SVISLÝCH KONSTRUKCÍ OCHRANUJÍCÍCH BYT VČETNĚ JEJICH POVRCHOVÝCH ÚPRAV. NENÍ ZAPOČÍTĚNA SÁCHTA SOUSEDICÍ S NOSNOU STĚNOU. ZAPOČÍTÁVÁ SE TAKÉ PODLAHOVÁ PLOCHA ZAKRYTÁ ZABUDOVANÝMI PŘEDMĚTY, JAKO JSOU ZEJMÉNA SKŘÍNE VE ZDECH V BYTĚ, VANY A JINÉ ZAŘÍZOVACÍ PŘEDMĚTY VE VNITŘNÍ PLOŠE BYTU.

POZNÁMKA: PODROBNOSTI SPECIFIKACE BUDOU UPŘESŇENY V DALŠÍM STUPNI PROJEKTOVÉ DOKUMENTACE. STAVEBNÍ ROZMĚRY JSOU ORIENTAČNÍ A VÝSLEDNÉ ROZMĚRY JE NUTNO PŘEMĚRIT NA MÍSTĚ STAVBY.

TENTO DOKUMENT JE DUŠEVNÍM VLASTNICTVÍM AUTORA. MARKETY VESELÉ. JEHO VYUŽITÍ JE DÁNO SMLOUVNÍM VZTAHEM PRO TUTO KONKRETNÍ ZAKÁZKU. ROZMNOŽOVÁNÍ ANI PŘEDÁVÁNÍ TŘETÍM OSOBAM NENÍ DOVOLENO.

**winningestate**



**maura s.r.o.**  
Skřivanova 334/4, 602 00 Brno, CZ  
IČ: 04138147 DIČ: CZ04138147  
www.maura.cz

WINNING ESTATE ETA s.r.o., KŘÍŽIKOVA 72, 612 00 BRNO

KONTAKT: ING. PETRA FUJASZOVÁ, TEL. +420 725 905 844

**TYP H: BYT 2 + KK**