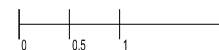
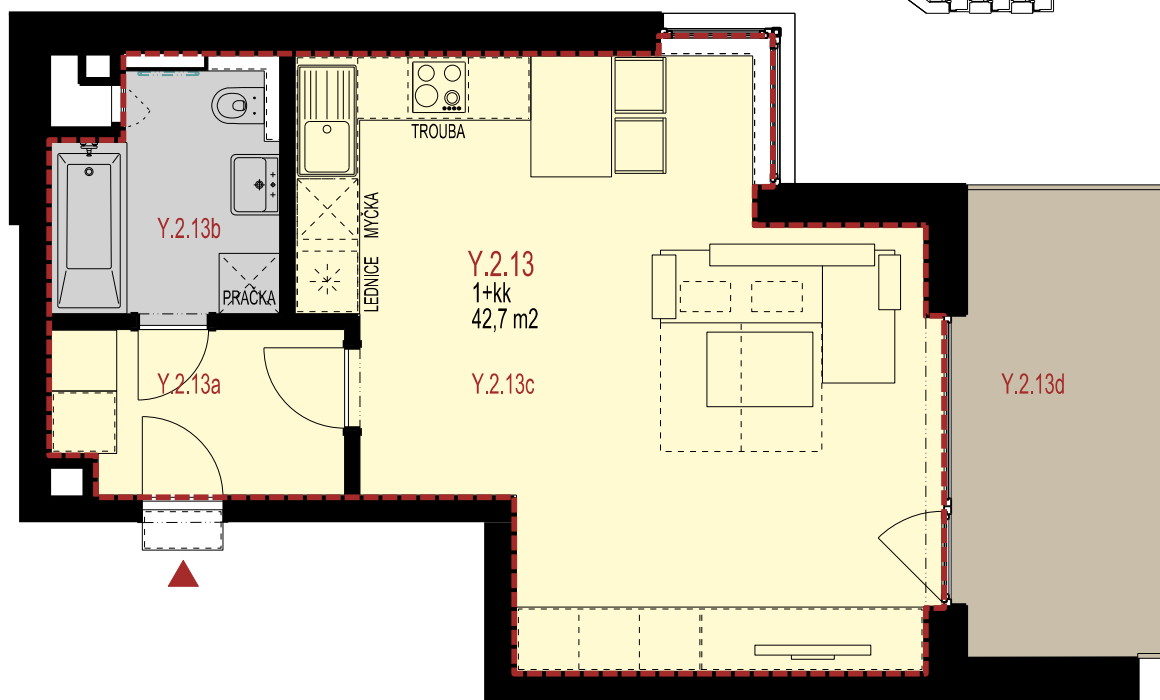


DŮM Y		
2.NP	3.NP	4.NP
Y.2.13	Y.3.13	Y.4.13
CELKEM: 3 BYTY		



#### LEGENDA MÍSTNOSTÍ:

Č.M.	SPECIFIKACE MÍSTNOSTI	PLOCHA (m <sup>2</sup> )
Y.2.13a	PŘEDSÍŇ	4,6
Y.2.13b	KOUPELNA	4,9
Y.2.13c	KUCHYŇ A OBYTNÝ PROSTOR	30,9
Y.2.13d	BALKON	10,1
ČISTÁ PODLAŽNÍ PLOCHA		40,4 m <sup>2</sup> (50,5 m <sup>2</sup> s balkonem)
SVISLÉ KONSTRUKCE ZDÍ		2,3 m <sup>2</sup>
PODLAŽNÍ PLOCHA DLE VYHLÁŠKY *		42,7 m <sup>2</sup>

\* ZPŮSOB VÝPOČTU PODLAHOVÉ PLOCHY BYTU V JEDNOTCE: PODLAHOVÁ PLOCHA BYTU VE SMYSLU NARIZENÍ VLADY Č.366/2013 SB. - PODLAHOVOU PLOCHOU BYTU V JEDNOTCE TVOŘÍ PŮDORYSNÁ PLOCHA VŠECH MÍSTNOSTÍ BYTU VČETNĚ PŮDORYSNÉ PLOCHY VŠECH SVISLÝCH NOSNÝCH I NENOSNÝCH KONSTRUKCÍ UVNITŘ BYTU, JAKO JSOU STĚNY, SLOUPY, PILÍŘE, KOMINY A ODBOBNÉ SVISLÉ KONSTRUKCE. PŮDORYSNÁ PLOCHA JE VYMEZENÁ VNITŘNÍM LÍCEM SVISLÝCH KONSTRUKCÍ OHRANICUJÍCÍCH BYT VČETNĚ JEJICH POVRCHOVÝCH ÚPRAV. NENÍ ZAPOČÍTÁVA SE TAKÉ SOUSEDÍCÍ S NOSNOU STĚNOU. ZAPOČÍTÁVA SE TAKÉ PODLAHOVÁ PLOCHA ZAKRYTÁ ZABUDOVANÝMI PŘEDMĚTY, JAKO JSOU ZEJMÉNA SKŘINE VE ZDECH V BYTĚ, VANY A JINÉ ZAŘÍZOVACÍ PŘEDMĚTY VE VNITŘNÍ PLOŠE BYTU.

POZNÁMKA: PODROBNOSTI A SPECIFIKACE BUDOU UPŘESNĚNY V DALŠÍM STUPNI PROJEKTOVÉ DOKUMENTACE. STAVEBNÍ ROZMĚRY JSOU ORIENTAČNÍ A VÝSLEDNÉ ROZMĚRY JE NUTNO PŘEMĚRIT NA MÍSTĚ STAVBY.

TENTO DOKUMENT JE DUŠEVNÍM VLASTNICTVÍM AUTORA. MARKĚTY VESELÉ. JEHO VYUŽITÍ JE DÁNO SMLOUVNÍM VZTAHEM PRO TUTO KONKRETNÍ ZAKÁZKU. ROZMNOŽOVÁNÍ ANI PŘEDÁVÁNÍ TŘETÍM OSOBAM NENÍ DOVOLENO.

**winningestate**



**maura s.r.o.**

Skřivanova 334/4, 602 00 Brno, CZ  
IČ: 04138147 DIČ: CZ04138147

www.maura.cz



WINNING ESTATE ETA s.r.o., KŘÍŽIKOVA 72, 612 00 BRNO

KONTAKT: ING. PETRA FUJASZOVÁ, TEL. +420 725 905 844

10.2

**TYP EY: BYT 1 + KK**