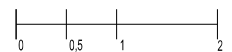
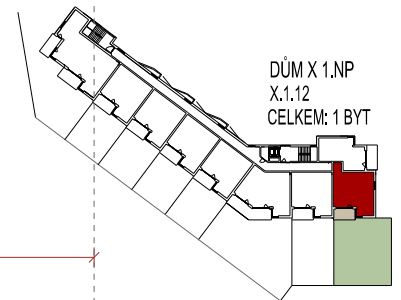
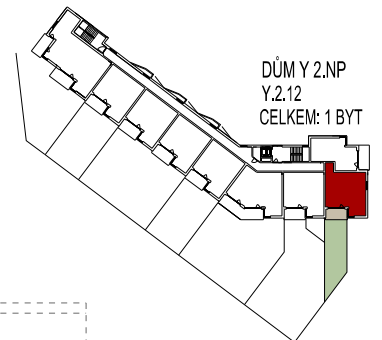


LEGENDA MÍSTNOSTÍ :

Č.M.	SPECIFIKACE MÍSTNOSTI	PLOCHA (m ²)
X.1.12a	PŘEDSÍŇ	6,4
X.1.12b	KOUPELNA	5,4
X.1.12c	KUCHYŇ A OBYTNÝ PROSTOR	30,1
X.1.12d	LOŽNICE	13,0
X.1.12e	TERASA	8,5
ČISTÁ PODLAŽNÍ PLOCHA		54,9 m ² (63,4 m ² s terasou)
SVISLÉ KONSTRUKCE ZDÍ		3,2 m ²
PODLAŽNÍ PLOCHA DLE VYHLÁŠKY *		58,1 m ²
ZAHŘÁDKA X.1.12		136 m ²
ZAHŘÁDKA Y.2.12		47 m ²



* ZPŮSOB VÝPOČTU PODLAHOVÉ PLOCHY BYTU V JEDNOTCE: PODLAHOVÁ PLOCHA BYTU VE SMYSLU NARIZENÍ VLÁDY Č. 366/2013 SB. - PODLAHOVOU PLOCHU BYTU V JEDNOTCE TVORÍ PŮDORYSNÁ PLOCHA VŠECH MÍSTNOSTÍ BYTU VČETNĚ PŮDORYSNÉ PLOCHY VŠECH SVISLÝCH NOSNÝCH I NENOSNÝCH KONSTRUKCÍ UVNITŘ BYTU, JAKO JSOU STĚNY, SLOUPY, PILÍŘE, KOMINY A ODBORNĚ SVISLÉ KONSTRUKCE. PŮDORYSNÁ PLOCHA JE VYMEZENÁ VNITŘNÍM LÍCEM SVISLÝCH KONSTRUKCÍ OHRANICUJÍCÍCH BYT VČETNĚ JEJICH POVRCHOVÝCH ÚPRAV. NENÍ ZAPOČÍTÁNA ŠACHTA SOUSEDČÍ S NOSNOU STĚNOU. ZAPOČÍTÁVA SE TAKÉ PODLAHOVÁ PLOCHA ZAKRYTÁ ZABUDOVANÝMI PŘEDMĚTY, JAKO JSOU ZEJMÉNA SKŘINE VE ZDECH V BYTĚ, VANY A JINÉ ZAŘÍZOVACÍ PŘEDMĚTY VE VNITŘNÍ PLOŠE BYTU.

POZNÁMKA: PODROBNOSTI A SPECIFIKACE BUDOVY UPRÁVĚNÝ V DALŠÍM STUPNI PROJEKTOVÉ DOKUMENTACE. STAVEBNÍ ROZMĚRY SOU ORIENTAČNÍ A VÝSLEDNĚ ROZMĚRY JE NUTNO PŘEMĚRIT NA MÍSTĚ STAVBY.

TENTO DOKUMENT JE DUŠEVNÍM VLASTNICTVÍM AUTORA. MARKÉTY VESELÉ. JEHO VYUŽITÍ JE DÁNO SMÍLUVNÍM VZTAHEM PRO TUTO KONKRETNÍ ZAKÁZKU. ROZMNOŽOVÁNÍ ANI PŘEDÁVÁNÍ TŘETÍM OSOBAM NENÍ DOVOLENO.

winningestate



maura s.r.o.
Skřivanova 334/4, 602 00 Brno, CZ
IČ: 04138147 DIČ: CZ04138147
www.maura.cz

WINNING ESTATE ETA s.r.o., KŘIŽIKOVA 72, 612 00 BRNO

KONTAKT: ING. PETRA FUJASZOVÁ, TEL. +420 725 905 844

9

TYP D2: BYT 2 + KK SE ZAHŘÁDKOU