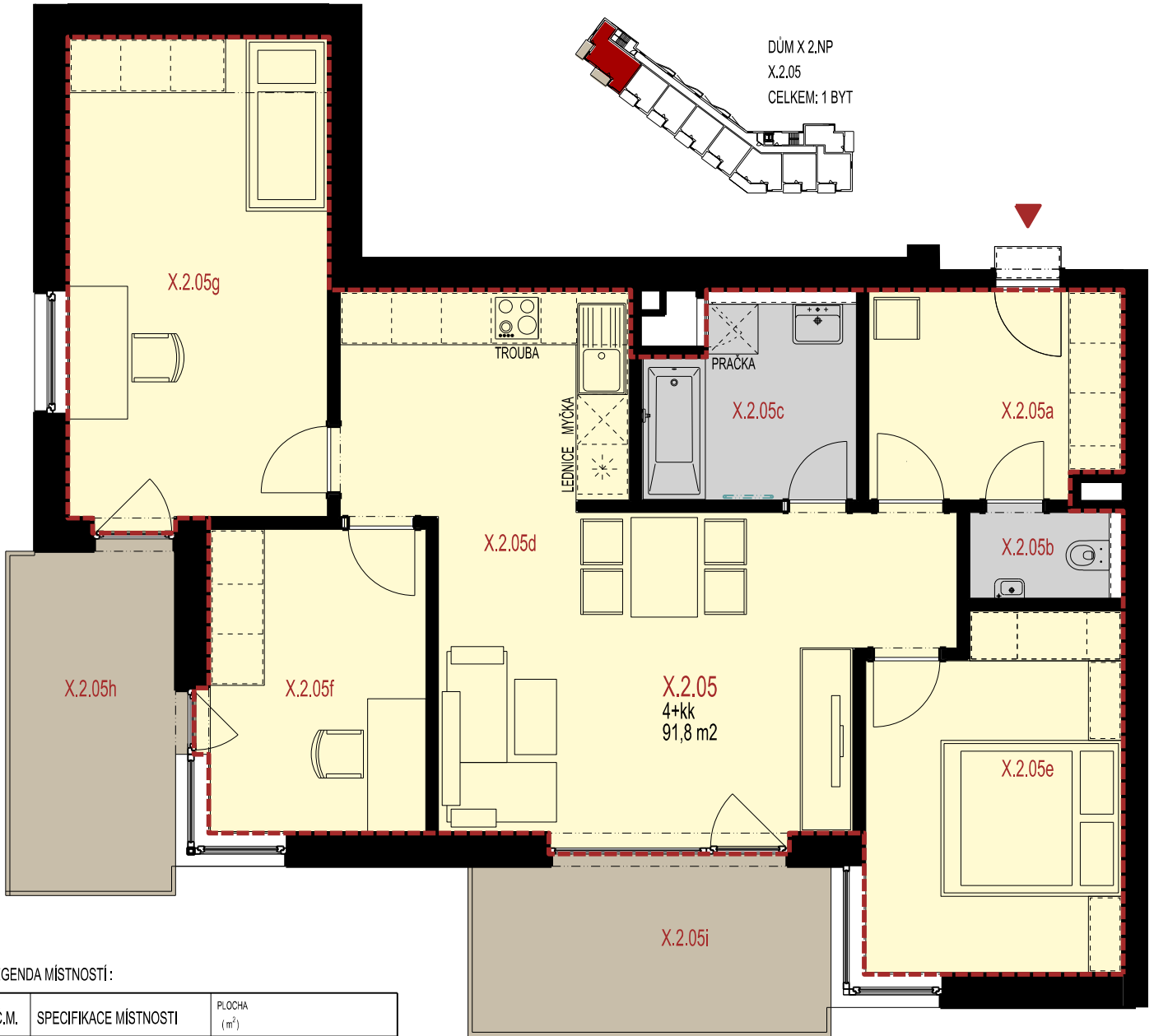
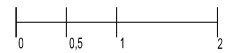


DŮM X 2.NP  
X.2.05  
CELKEM: 1 BYT



LEGENDA MÍSTNOSTÍ:

Č.M.	SPECIFIKACE MÍSTNOSTI	PLOCHA (m <sup>2</sup> )
X.2.05a	PŘEDSÍŇ	7,4
X.2.05b	WC	1,8
X.2.05c	KOUPELNA	5,6
X.2.05d	KUCHYŇ A OBYTNÝ PROSTOR	31,5
X.2.05e	LOŽNICE	12,7
X.2.05f	POKOJ	9,8
X.2.05g	POKOJ	18,1
X.2.05h	BALKON	8,8
X.2.05i	BALKON	9,4
ČISTÁ PODLAŽNÍ PLOCHA		86,9 m <sup>2</sup> (105,5 m <sup>2</sup> s balkony)
SVISLÉ KONSTRUKCE ZDÍ		4,9m <sup>2</sup>
PODLAŽNÍ PLOCHA DLE VYHLÁŠKY *		91,8 m <sup>2</sup>



\* ZPŮSOB VÝPOČTU PODLAHOVÉ PLOCHY BYTU V JEDNOTCE: PODLAHOVÁ PLOCHA BYTU VE SMYSLU NARIZENÍ VLÁDY Č.366/2013 SB. - PODLAHOVOU PLOCHU BYTU V JEDNOTCE TVORÍ PŮDORYSNÁ PLOCHA VŠECH MÍSTNOSTÍ BYTU VČETNĚ PŮDORYSNÉ PLOCHY VŠECH SVISLÝCH NOSNÝCH I NENOSNÝCH KONSTRUKCÍ UVNITŘ BYTU, JAKO JSOU STĚNY, SLOUPY, PILÍŘE, KAMNINY A OBDOBNE SVISLÉ KONSTRUKCE. PŮDORYSNÁ PLOCHA JE VYMEZENÁ VNITŘNÍM LÍCEM SVISLÝCH KONSTRUKCÍ OHRANIČUJÍCÍCH BYT VČETNĚ JEJICH POVRCHOVÝCH ÚPRAV. NENÍ ZAPOČÍTÁVA SE TAKÉ PODLAHOVÁ PLOCHA ZAKRYTÁ ZABUDOVANÝMI PŘEDMĚTY, JAKO JSOU ZEJMÉNA SKŘINE VE ZDECH V BYTĚ, VANY A JINÉ ZAŘÍZOVACÍ PŘEDMĚTY VE VNITŘNÍ PLOŠE BYTU.

POZNÁMKA: PODROBNOSTI A SPECIFIKACE BUDOU UPŘESNĚNY V DALŠÍM STUPNI PROJEKTOVÉ DOKUMENTACE. STAVEBNÍ ROZMĚRY JSOU ORIENTAČNÍ A VÝSLEDNĚ ROZMĚRY JE NUTNO PŘEMĚRIT NA MÍSTĚ STAVBY.

TENTO DOKUMENT JE DUŠEVNÍM VLASTNICTVÍM AUTORA. MARKÉTY VESELÉ. JEHO VYUŽITÍ JE DÁNO SMLOUVNÍM VZTAHEM PRO TUTO KONKRETNÍ ZAKÁZKU. ROZMNOŽOVÁNÍ ANI PŘEDÁVÁNÍ TŘETÍM OSOBAM NENÍ DOVOLENO.

**winningestate**



**maura s.r.o.**

Skřivanova 334/4, 602 00 Brno, CZ  
IČ: 04138147 DIČ: CZ04138147  
www.maura.cz

WINNING ESTATE ETA s.r.o., KŘÍŽIKOVA 72, 612 00 BRNO

KONTAKT: ING. PETRA FUJASZOVÁ, TEL. +420 725 905 844

**TYP AX: BYT 4 + KK**

1.1