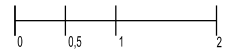
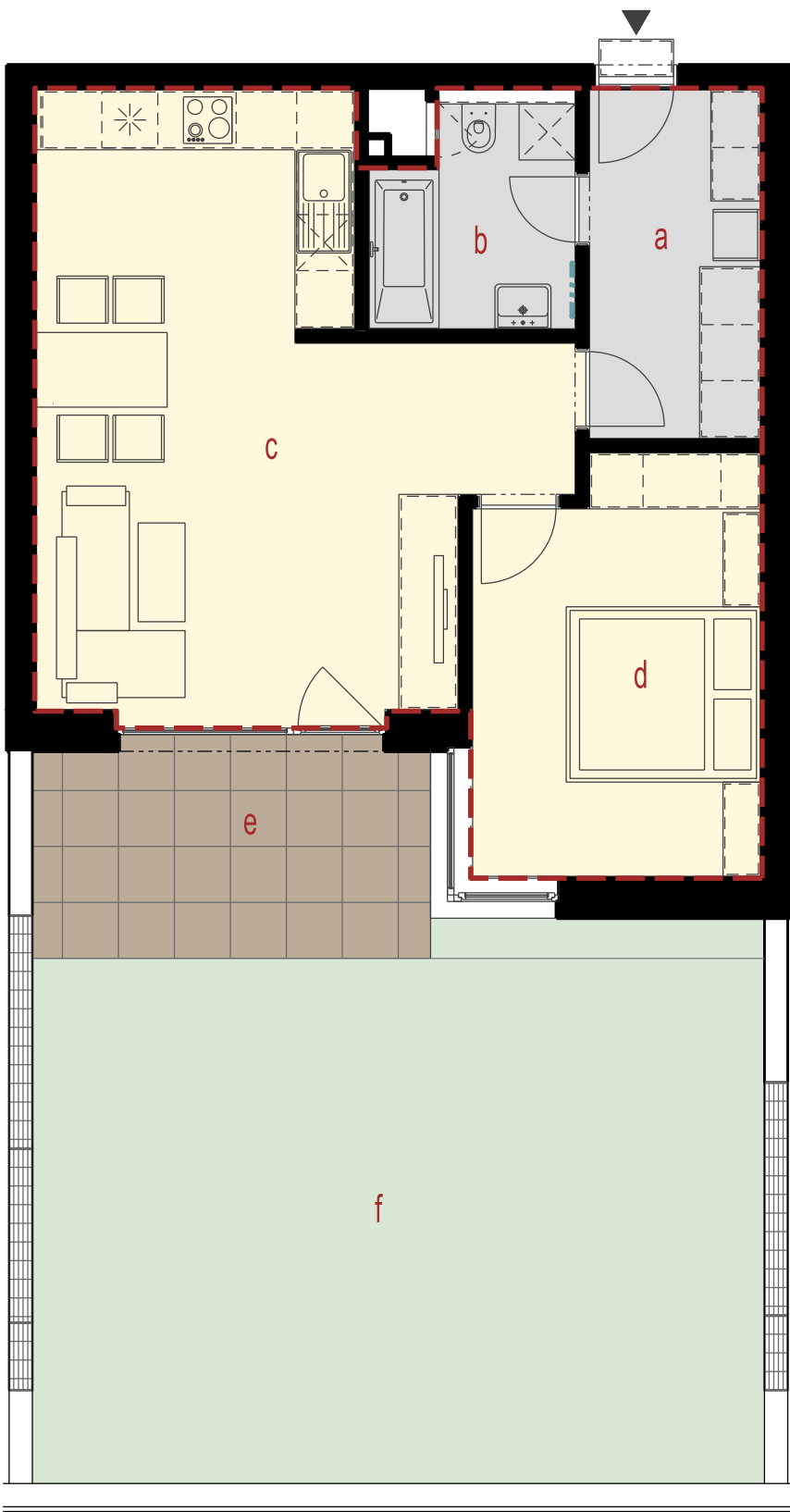


## Z.2.05

LEGENDA MÍSTNOSTÍ:

Č.M.	SPECIFIKACE MÍSTNOSTI	PLOCHA (m <sup>2</sup> )
a	PŘEDSÍŇ	6,9
b	KOUPELNA, WC	4,8
c	KUCHYŇ A OBYTNÝ PROSTOR	29,7
d	LOŽNICE	13,3
e	TERASA	10,0
ČISTÁ PODLAŽNÍ PLOCHA		54,7 m <sup>2</sup> (110,4 m <sup>2</sup> včetně exteriéru)
SVISLÉ KONSTRUKCE ZDÍ		2,9 m <sup>2</sup>
PODLAŽNÍ PLOCHA DLE VYHLÁŠKY *		57,6 m <sup>2</sup>
f	STŘEŠNÍ ZAHRADA	45,7 m <sup>2</sup>



\* ZPŮSOB VÝPOČTU PODLAHOVÉ PLOCHY BYTU V JEDNOTCE: PODLAHOVÁ PLOCHA BYTU VE SMYSLU NARIŽENÍ VLÁDY Č.366/2013 SB. - PODLAHOVOU PLOCHU BYTU V JEDNOTCE TVOŘÍ PŮDORYSNÁ PLOCHA VŠECH MÍSTNOSTÍ BYTU VČETNĚ PŮDORYSNÉ PLOCHY VŠECH SVISLÝCH NOSNÝCH I NENOSNÝCH KONSTRUKCÍ UVNITŘ BYTU, JAKO JSOU STĚNY, SLOUPY, PILÍŘE, KOMINY A OBDOBĚ SVISLÉ KONSTRUKCE. PŮDORYSNÁ PLOCHA JE VYMEZENÁ VNITŘNÍM LÍCEM SVISLÝCH KONSTRUKCÍ OHRANIČUJÍCÍCH BYT VČETNĚ JEJICH POVRCHOVÝCH ÚPRAV, NENI ZAPOČTENÁ SACHTA SOUSEDČÍ S NOSNOU STĚNOU. ZAPOČÍTÁVA SE TAKÉ PODLAHOVÁ PLOCHA ZAKRYTÁ ZABUDOVANÝMI PŘEDMĚTY, JAKO JSOU ZEJMÉNA SKŘINE VE ZDECH V BYTĚ, VANY A JINÉ ZARÍZOVACÍ PŘEDMĚTY VE VNITŘNÍ PLOŠE BYTU.

POZNÁMKA: PODROBNOSTI A SPECIFIKACE BUDOU UPŘESŇENY V DALŠÍM STUPNI PROJEKTOVÉ DOKUMENTACE. STAVEBNÍ ROZMĚRY JSOU ORIENTAČNÍ A VÝSLEDNÉ ROZMĚRY JE NUTNO PŘEMĚŘIT NA MÍSTĚ STAVBY.

TENTO DOKUMENT JE DUŠEVNÍM VLASTNICTVÍM AUTORA. MARKÉTY VESELÉ, JEHO VYUŽITÍ JE DÁNO SMLOUVNÍM VZTAHEM PRO TUTO KONKRETNÍ ZAKÁZKU. ROZMNOŽOVÁNÍ ANI PŘEDÁVÁNÍ TŘETÍM OSOBAM NENÍ DOVOLENO.

**winningestate**



**maura s.r.o.**  
Skřivanova 334/4, 602 00 Brno, CZ  
IČ: 04138147 DIČ: CZ04138147  
www.maura.cz

WINNING ESTATE SIGMA s.r.o., KŘÍŽÍKOVÁ 72, 612 00 BRNO

KONTAKT: ING. LUCIE ŠTREJTOVÁ, TEL. +420 702 216 069

1.02a

Z.2.05: BYT 2 + KK

